



Aktiv-Tage im Frühling

19. bis 22.05.2025



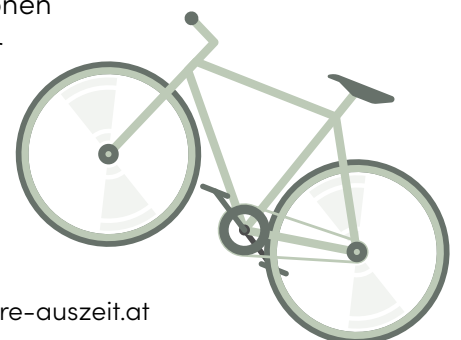
3 Nächte mit Halbpension im Doppelzimmer

Geführte Ausflüge & Touren inkl. Reisebegleitung vor Ort

€ 299,- pro Person, kein EZ-Zuschlag



- Geführte Wanderungen und/oder E-Bike Touren
- Ausflugs- & Freizeitprogramm lt. Aushang
- Halbpension mit Frühstücks- und Abendbuffet
- Nutzung des Wohlfühlbereichs mit Hallenbad, Sauna und Fitnessbereich
- Mindestteilnehmeranzahl 20 Personen
- Optional: Organisation Bustransfer



Auszeit **Hotel St. Lambrecht**

Hauptstraße 38 – 40, 8813 St. Lambrecht, +43 (0) 3585/275 55-0, office@leistbare-auszeit.at

Programm

Aktiv-Tage im Frühling

19. bis 22.05.2025

Montag, 19. Mai: Anreise

| | |
|-------------------|---|
| Ab 13.00 Uhr | Möglichkeit zum Mittagessen im Hotel – à la carte (ist nicht im Preis enthalten) |
| Ab ca. 15.00 Uhr | Zimmerbezug |
| 14.30 Uhr | E-Bike-Tour / Wanderung |
| 17.00 Uhr | Begrüßung und Information |
| 18.00 – 20.00 Uhr | Abendessen |

Dienstag, 20. Mai:

| | |
|-------------------|--|
| 7:30 – 8.00 Uhr | FIT IN DEN TAG mit Morgengymnastik |
| 9.30 Uhr | E-Bike-Tour / Wanderung |
| 14.30 Uhr | Führung im Stift St. Lambrecht und Spaziergang durch den Stiftsgarten mit Stiftscafe & Shop (gratis mit Murau Card) |
| 18.00 – 20.00 Uhr | Abendessen |

Mittwoch, 21. Mai:

| | |
|-------------------|--|
| 7.30 – 8.00 Uhr | FIT IN DEN TAG mit Morgengymnastik |
| 10.00 | E-Bike-Tour / Wanderung |
| 14.00 Uhr | Führung in der Brauerei Murau (gratis mit Murau Card) |
| 18.00 – 20.00 Uhr | Abendessen |

Donnerstag, 22. Mai: Heimreise

Die Zimmer müssen bis 11.00 Uhr geräumt sein.

Mit der Murau Gästecard sind Eintritte für zahlreiche Aktivitäten wie die Brauerei der Sinne in Murau, ein Besuch am Straußenhof Wallner, Eintritt ins Holzmuseum St. Ruprecht oder ins Naturlesemuseum uvm. inkludiert.

Je nach Wetterlage und Gruppendynamik wird das Programm sowie die Wander- und Radtouren vor Ort festgelegt. Die Teilnahme ist immer freiwillig, jede/r kann sich diese Tage auch gerne selbst beliebig gestalten.

Frühstück von 7:00 – 10:00 Uhr

Abendessen von 18:00 – 20.00 Uhr



Die Teilnahme am Aktiv-Programm ist freiwillig und erfolgt auf eigene Gefahr.

Der Veranstalter übernimmt keine Haftung! Für die RADFAHRER besteht HELMPFLICHT!

Sauna, Hallenbad und Fitnessgeräte im Hotel zur freien Benützung inkl. Bademäntel.

Bitte um Bekanntgabe:

Ich benötige ein barrierefreies Zimmer

Ich möchte mir ein E-Bike ausborgen

Kosten/Tag: ca. € 45,-